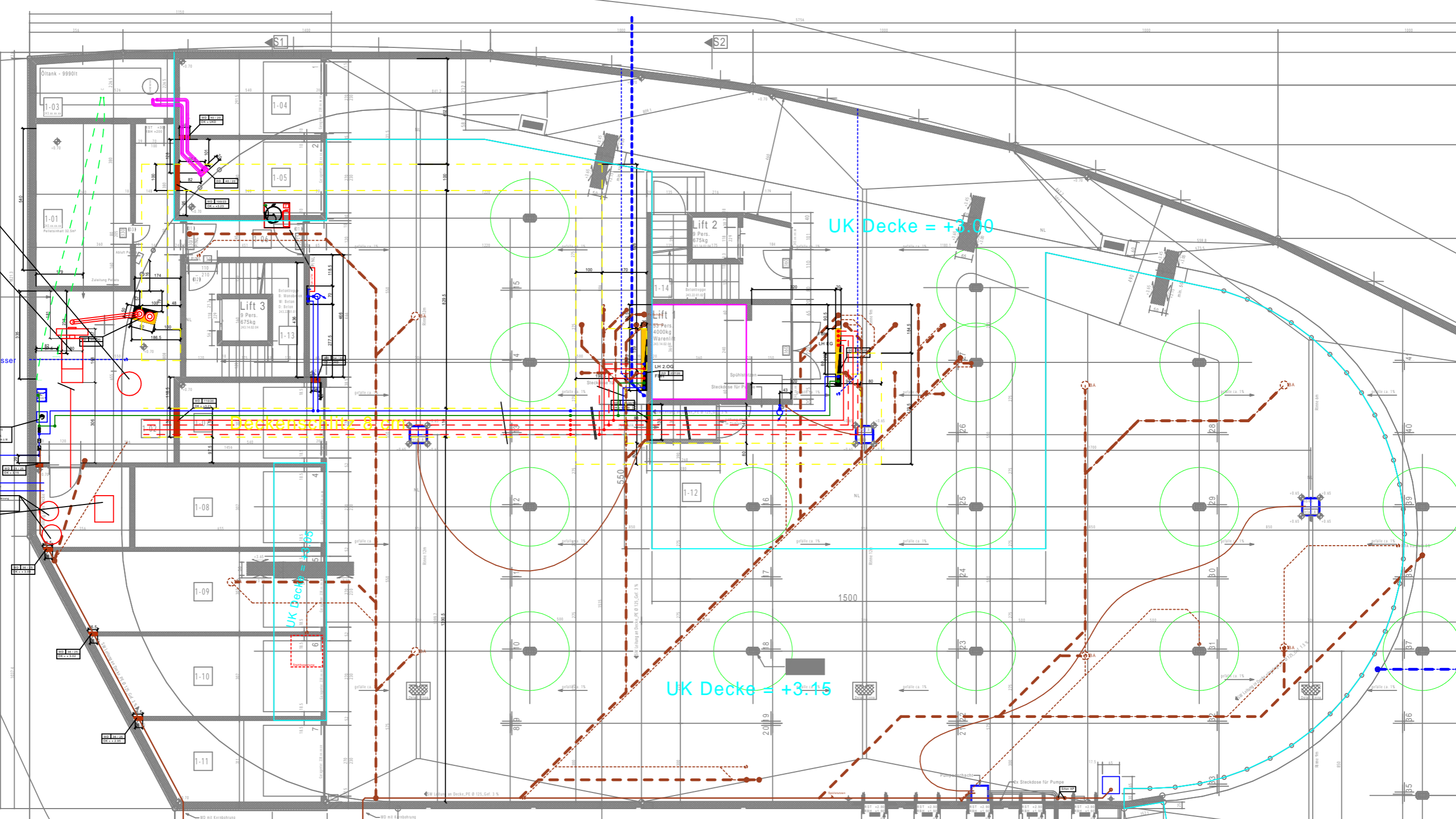


Zustutzen Energieventiler 4-Stufig
Inhalt: 1107 Liter
Durchmesser ohne Isolation: 90 cm
Durchmesser mit Isolation: 105 cm
Höhe mit Dämmung: 190 cm

DeDiethrich GTU 336 L
Leistung: 112 kW
Abgaswärmtauscher BOMAT Protherm
Typ G 1024-160

Wärmepumpe
Faktor: C3
Typ: DPT 150a-Duo
Nennschalldruck: 77 bar (0.000000)
Max. Temp. Hochdruck: 65.0°C
Max. Temp. Niederdruck: 35.0°C
Maximale Leistung: 6500 W
Maximale Leistung: 4500 W
Durchmesser Vorlauf: 40 mm
Durchmesser Rücklauf: 40 mm
Anschlüsse: 210"



Legende Aussparungen

	DD = Deckendurchbruch
	DS = Deckenschlitz
	BD = Bodendurchbruch
	BS = Bodenschlitz
	WD = Wanddurchbruch
	WS = Wandschlitz
	VM = Vormauerung
	OK = Oberkante
	UK = Unterkante
	OKB = OK Roh Boden
	UKD = UK Roh Decke
	DG = Durchgehend (OKB - UKD)

LEGENDE

SYMBOL	BEZEICHNUNG	MATERIAL
	KWR = Kaltwasser Red. Druck	Fe/DS/Verbundrohre/Pex
	KWV = Kaltwasser Netzdruck	Fe/DS/Verbundrohre/Pex
	KGR = Grauwasser Kalt	DS/Pex
	KVL = K Wasser Vorlauf	Fe
	KVR = K Wasser Rücklauf	Fe
	SPR = Sprinkler	Fe schwarz
	DWV = Dammswasser	DS
	MWR = Warmwasser Vorlauf	Fe/DS/Verbundrohre/Pex
	MVR = Warmwasser Rücklauf	Fe/DS/Verbundrohre (RAR-System)
	MS = Schmutzwasser	GG/Pe/Pe-Silent
	MR = Regenwasser	GG/Pe/Pe-Silent
	ER = Erdgas	Fe/Wellrohre/Verbundrohre
	DL = Druckluft	Fe
	VL = Heizungs-Vorlauf	Fe
	VR = Heizungs-Rücklauf	Fe
	AL = Außenluft	
	ZL = Zuluft	
	ALV = Abluft/Fanluft/Unluft	

Grundriss Tiefgarage		gez. ml / pf	
HLKS Anlagen		Geschoss: TG	
Datum: 20.8.2015		MST	Rev. 28.9.2015
Neubau Gewerbehäuser Zinggen Zinggenstrasse 9434 Au		Reich J. AG im Hard 9434 Au	Rev. 8.10.2015 Rev. 6.09.2017